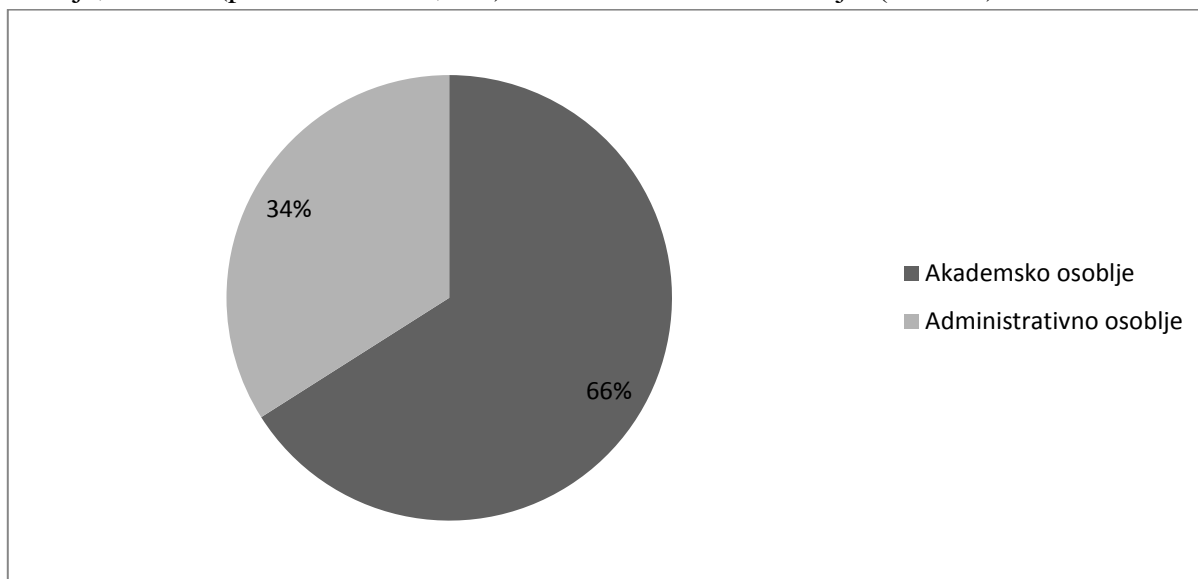


U skladu sa Pravilnikom o unutrašnjoj organizaciji i sistematizaciji radnih mjesta Internacionalnog Burč univerziteta - International Burch University, broj: 01-01-711/14, od 23.06.2014. godine, podnosim sljedeći

## IZVJEŠTAJ

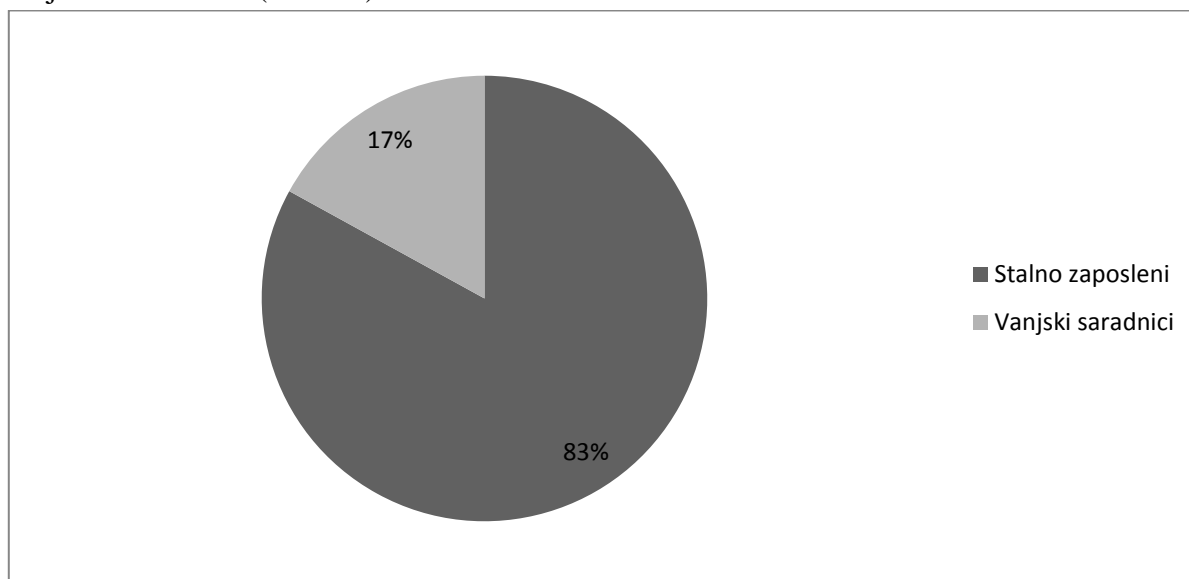
### o stanju ljudskih resursa za akademsku 2013/2014 godinu na visokoškolskoj ustanovi Internacionalni Burč univerzitet - International Burch University

Na visokoškolskoj ustanovi Internacionalni Burč univerzitet – International Burch University zaposleno je ukupno 163 zaposlenika, od toga 107 (procentualno 66%) čini akademsko osoblje, dok 56 (procentualno 34,4 %) čini administrativno osoblje. (Slika 1.)



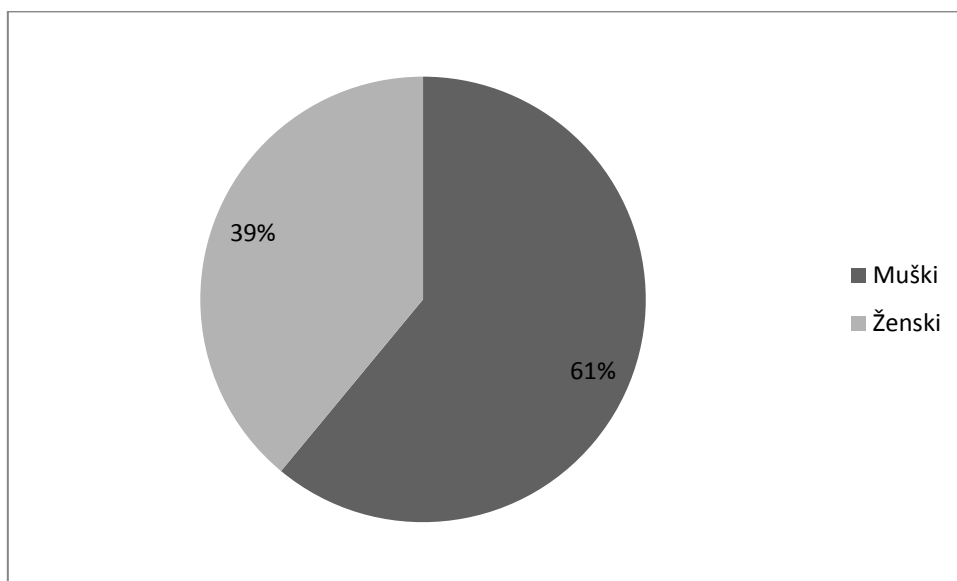
Slika 1. Omjer akademskog i administrativnog osoblja na Internacionalnom Burč univerzitetu

Akademsko osoblje stalno zaposlenih čini 89 (procentualno 83%) i 18 (procentualno 17%) vanjskih saradnika. (Slika 2.)



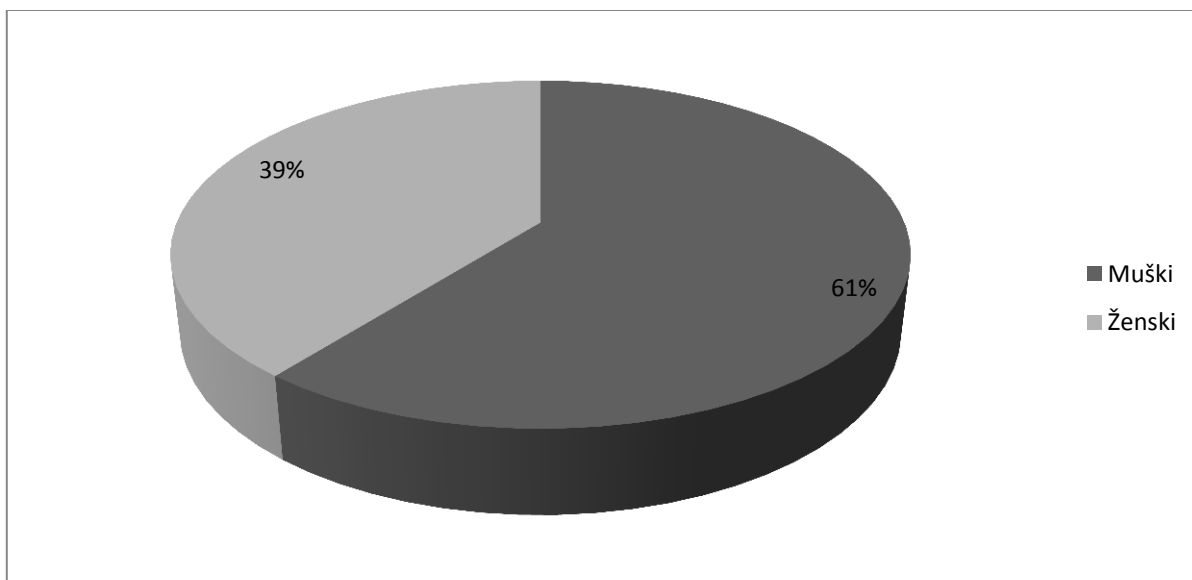
Slika 2. Omjer stalno zaposlenih i vanjskih saradnika na Internacionalnom Burč univerzitetu

Na visokoškolskoj ustanovi Internacionalni Burč univerzitet – International Burch University zaposleno 100 (procentualno 61 %) muških i 63 (procentualno 39 %) ženskih. (Slika 6.)



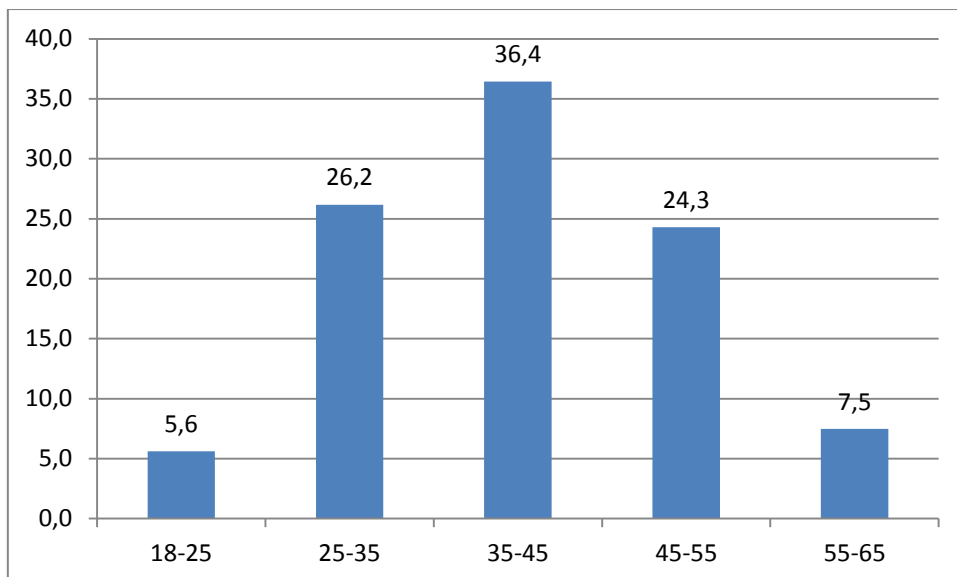
Slika 6. Spolna struktura na Internacionalnom Burč univerzitetu

U administrativnom osoblje visokoškolske ustanove Internacionalni Burč univerzitet – International Burch University zaposleno je 34 (procentualno 61 %) muških i 22 (procentualno 39 %) ženskih. (Slika 10.)



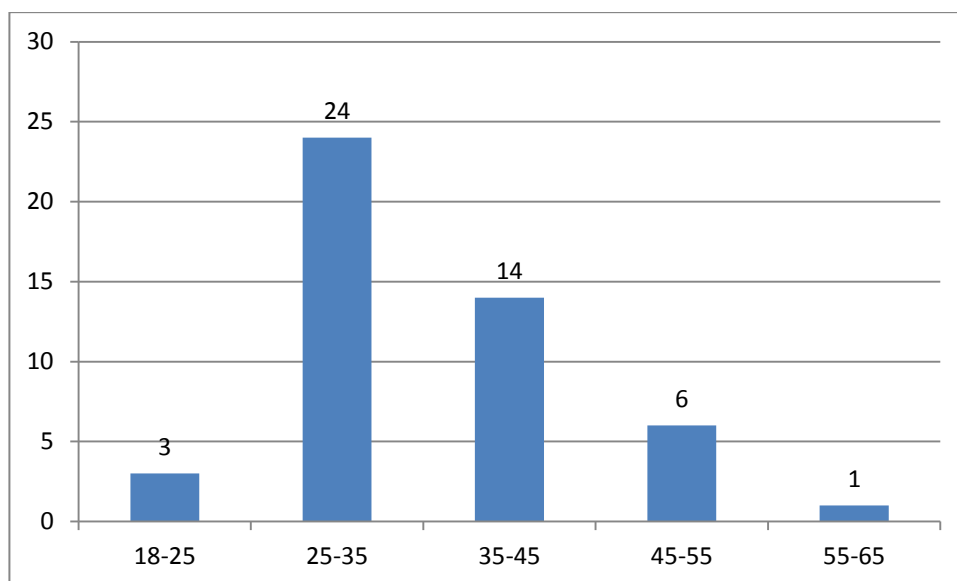
Slika 10. Spolna struktura administrativnog osoblja Internacionalnog Burč univerziteta

Starosna struktura akademskog osoblja na visokoškolskoj ustanovi Internacionalni Burč univerzitet – International Burch University je iskazana sljedećim grafikonom: (Slika 11.)



Slika 11. Starosna struktura akademskog osoblja na Internacionalnom Burc univerzitetu (%)

Starosna struktura administrativnog osoblja na visokoškolskoj ustanovi Internacionalni Burč univerzitet – International Burch University je iskazana sljedećim grafikonom: (Slika 15.)



Slika 15. Starosna struktura administrativnog osoblja na Internacionalnom Burč univerzitetu

| Broj akademskog osoblja u tekućoj akademskoj godini | Red. Prof. | Vanr. Prof. | Docent | Viši Asistent | Asistent | UKUPNO |
|---|------------|-------------|--------|---------------|----------|--------|
| Zaposlenici   | 6          | 10          | 27     | 40            | 6        | 89     |
| Vanjski saradnici                                   | 2          | 3           | 9      | 3             | 1        | 18     |
| UKUPNO  | 8          | 13          | 36     | 43            | 7        | 107    |

**Tabela 1:** Omjer akademskog osoblja po zvanjima na visokoškolskoj ustanovi Internacionalni Burč univerzitet – International Burch University

Kvalifikacijska struktura administrativnog osoblja na visokoškolskoj ustanovi Internacionalni Burč univerzitet – International Burch University je iskazana sljedećom tabelom. (Tabela 21.)

| Kvalifikacijska struktura administrativnog osoblja na Internacionalnom Burč univerzitetu |    |
|--|----|
| VSS  | 30 |
| SSS  | 20 |
| NK   | 6  |

**Tabela 2:** Kvalifikacijska struktura administrativnog osoblja na Internacionalnom Burč univerzitetu

## ZAKLJUČAK:

Na visokoškolskoj ustanovi Internacionalni Burč univerzitet – International Burch University zaposleno je ukupno 163 uposlenika, od čega 107 članova akademskog osoblja i 56 administrativnog osoblja.

S obzirom na činjenicu da je Standardima i normativima za obavljanje djelatnosti visokog obrazovanja na području Kantona Sarajevo predviđena obaveza visokoškolske ustanove da obezbijedi profesore, asistente i druge saradnike u nastavi koji će uspješno i u skladu sa nastavnim planom i programom realizirati utvrđeni program, pri čemu je neophodno da najmanje 2/3 profesora, 2/3 asistenata i 2/3 ostalih saradnika bude u stalnom radnom odnosu na toj visokoškolskoj ustanovi.

S tim u vezi, iz prezentiranog izvještaja jasno se zaključuje da je omjer osoblja sa stalnim radnim odnosom 83% :17% osoblja sa drugih domaćih ili stranih visokoškolskih ustanova, iz čega je jasno vidljivo da Univerzitet ispunjava standarde u pogledu nastavnog i saradničkog osoblja.

Na Univerzitetu je trenutno zaposleno 7 asistenata, 43 viših asistenata, 36 docenata, 13 vanrednih profesora i 8 redovnih profesora u stalnom radnom odnosu.

Ukoliko posmatramo broj studenata na člana akademskog osoblja, iz prezentiranog Izvještaja jasno se vidi da na svakog člana akademskog osoblja dolazi po 9,7 studenata. (Tabela1.)

| Omjer broja akademskog osoblja i broja studenata na Internacionalnom Burč univerzitetu |                                       |  |
|--|---------------------------------------|--|
| Ukupan broj akademskog osoblja Univerzitetu  | Ukupan broj studenata na Univerzitetu | Broj studenata po članu akademskog osoblja |
| 107  | 1044                                  | 9,7  |

**Tabela 3:** Omjer broja akademskog osoblja i studenata na Internacionalnom Burč univerzitetu

S obzirom na činjenicu da je Standardima i normativima za obavljanje djelatnosti visokog obrazovanja na području Kantona Sarajevo predviđeno je da broj radnika za obavljanje administrativnih, računovodstveno-finansijskih, drugih opštih i tehničkih poslova, odnosno upravljačko-stručnih poslova utvrđuje se po strukturi u skladu sa specifičnim potrebama visokoškolske ustanove, a njihov broj se projektuje na oko 15% od ukupnog broja radnika koji su sistematizirani ovim aktom, s tim u vezi na visokoškolskoj ustanovi Internacionalni Burč univerzitet – International Burch University je zaposlen 56 zaposlenika iz reda administrativnog osoblja, što iznosi 34% od ukupnog broja zaposlenih radnika, iz čega je jasno vidljivo da Univerzitet ispunjava standarde u pogledu broja radnika za obavljanje administrativnih, računovodstveno-finansijskih, drugih opštih i tehničkih poslova, odnosno upravljačko-stručnih poslova.

Što se tiče kvalifikacijske strukture administrativnog osoblja iz Izvještaja se vidi da je zaposleno 30 VSS radnika, 20 SSS radnika i 6 NK radnika.

Na visokoškolskoj ustanovi Internacionalni Burč univerzitet – International Burch University je zaposleno 61 % muškog i 39 % ženskog osoblja. Također, Univerzitet raspolaže sa vrlo mladim kadrom što je jasno vidi iz prezentiranih grafikona koji su sastavni dio ovog Izvještaja.

Prema Standardima i normativima za obavljanje djelatnosti visokog obrazovanja na području Kantona Sarajevo predviđeno je da broj bibliotekara i knjižničara utvrđuje se na bazi broja upisanih redovnih studenata i to:

| BROJ STUDENATA           | Broj bibliotekara (VSS) | Broj knjižničara (SSS) |
|--------------------------|-------------------------|------------------------|
| Do 120 studenata         | 1                       |                        |
| Od 121 do 400 studenata  | 1                       | 1                      |
| Od 401 do 1000 studenata | 2                       | 1                      |
| Više od 1000 studenata   | 2                       | 2                      |

S tim u vezi na visokoškolskoj ustanovi Internacionalni Burč univerzitet – International Burch University upisano je 1044 studenta, a na Univerzitetu su zaposlena 2 bibliotekara, tako da je i ovaj standard zadovoljen.

Prema Standardima i normativima za obavljanje djelatnosti visokog obrazovanja na području Kantona Sarajevo predviđeno je da broj radnika na održavanju higijene objekta i opreme utvrđuje se na osnovu ukupne površine koja je definisana na osnovu optimalne površine po jednom studentu za odgovarajuću vrstu studija i to tako što se normira površina za čišćene po jednom izvršiocu kako slijedi:

| Grupacija   | Norma po jednom radniku |
|---|-------------------------|
| Akademija likovnih umjetnosti   | 600 m <sup>2</sup>      |
| Visokoškolske ustanove na kojima je više od 40% eksperimentalnih i laboratorijskih vježbi | 700 m <sup>2</sup>      |
| Ostale visokoškolske ustanove   | 900 m <sup>2</sup>      |

S tim u vezi visokoškolska ustanova Internacionalni Burč univerzitet – International Burch University raspolaže sa 11 982 m<sup>2</sup>, a zaposleno je 16 radnika na održavanju higijene objekta i opreme, te ako se uzme da je norma po jednom radniku 900 m<sup>2</sup>, dobije se da 16 radnika pokriva površinu od 14 400m<sup>2</sup>, iz čega je jasno vidljivo da Univerzitet ispunjava standarde u pogledu broja radnika na održavanju higijene objekta i opreme.

Broj: 01-01-711/14

Sarajevo, 23.06.2014. godine

**Podnosilac izvještaja**

Šef kadrovske službe

Senahid Kahteran

**Dostaviti:**

1xUred za kvalitet,

1x a/a.