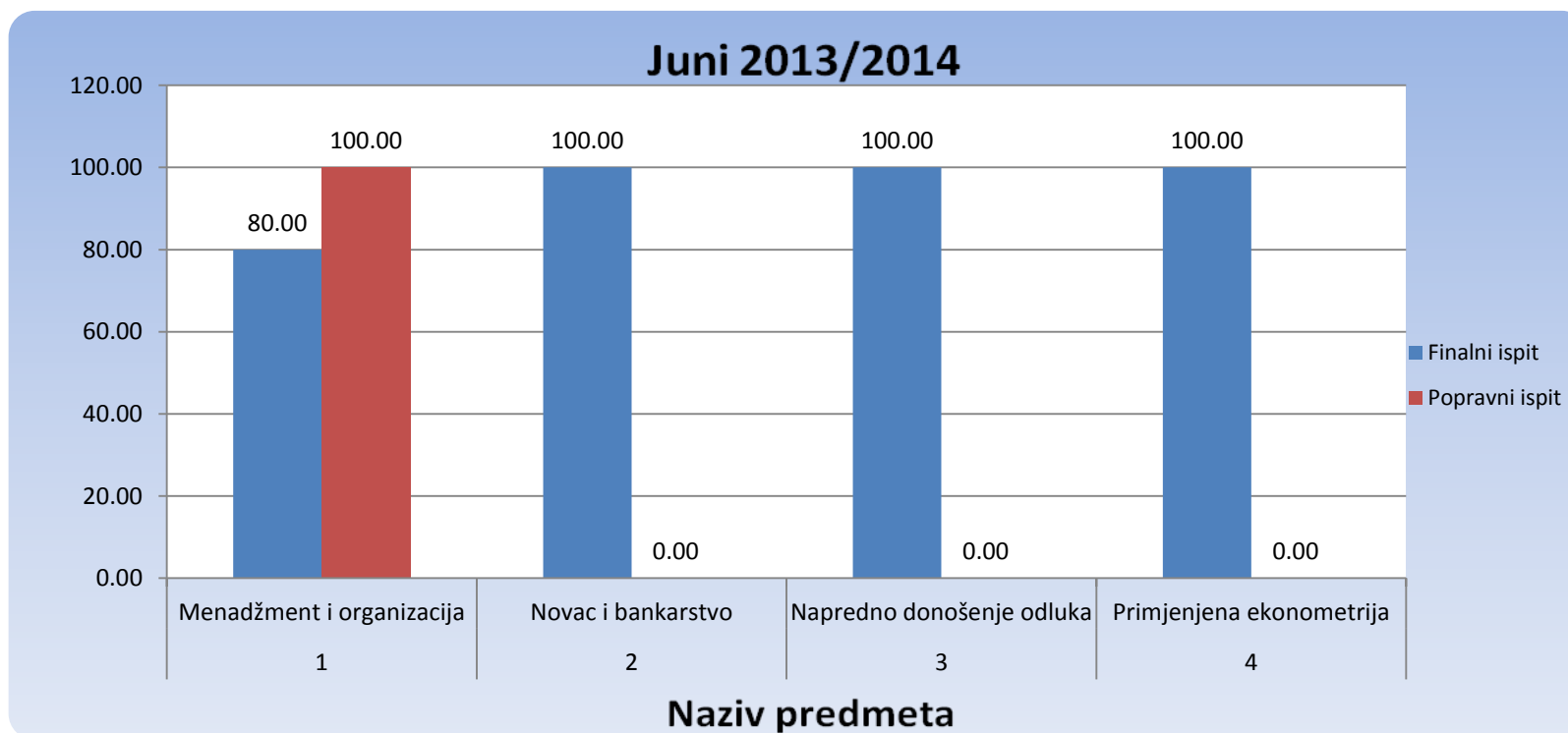


U skladu sa Pravilnikom o unutrašnjoj organizaciji i sistematizaciji radnih mjesta visokoškolske ustanove Internacionalni Burč univerzitet - International Burch University, broj: 2945-10-IBU od 01.11.2010. godine , Studentska služba podnosi sljedeći

IZVJEŠTAJ
O PROLAZNOSTI I USPJEHU STUDENATA NA TREĆEM CIKLUSU STUDIJA FAKULTET ZA EKONOMIJU I
DRUŠTVENE NAUKE
ZA LJETNI SEMESTAR AKADEMSKE 2013/14 GODINE

1. Prolaznost studenata po predmetima

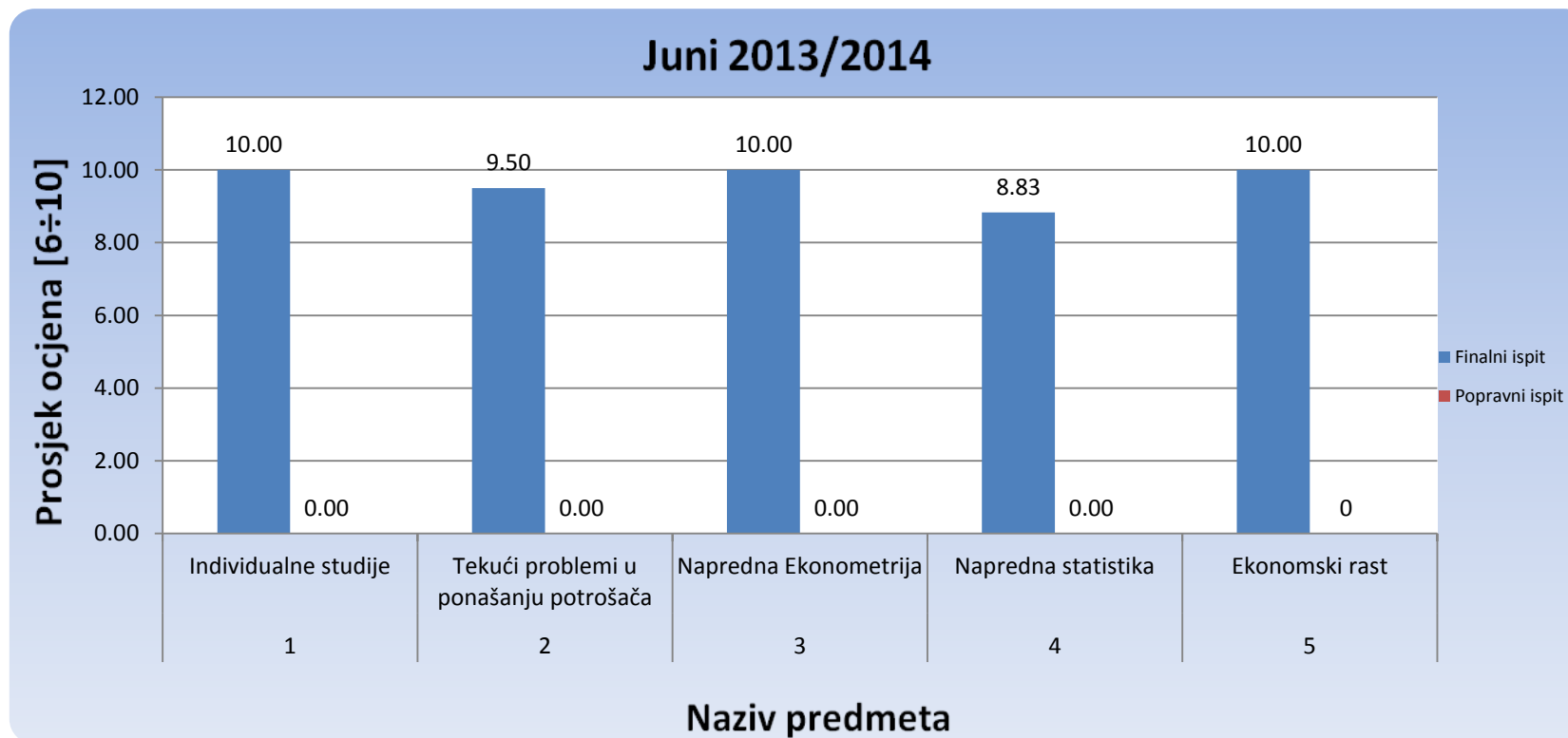
1.1. Odsjek za menadžment



Slika 1: Prosjek prolaznosti na Odsjeku za menadžment za ispitni termin juni (finalni i popravni ispit), akademske 2013/2014.

2. Prosječna ocjena po predmetima

2.1. Odsjek za menadžment



Slika 2: Prosječna ocjena na Odsjeku za menadžment za ispitni termin juni (finalni i popravni ispit), akademske 2013/2014.

3. Prolaznost studenata na nivou fakulteta

VISOKOŠKOLSKA USTANOVA INTERNACIONALNI BURČ UNIVERZITET - INTERNATIONAL BURCH UNIVERSITY FAKULTET ZA EKONOMIJU I DRUŠTVENE NAUKE			
ODSJEK	ISPITNI TERMIN		
	JUNI		
	Ukupan broj studenata	Broj uspješnih studenata	Prolaznost u %
Odsjek za menadžment	11	11	100
UKUPNO	11	11	100

Slika 3: Statistički prikaz prolaznosti studenata trećeg ciklusa studija Fakulteta za ekonomiju i društvene nauke visokoškolske ustanove Internacionalni Burč univerzitet u ljetnom semestru akademske 2013/2014.

4. Prosječna ocjena na nivou fakulteta za III ciklus studija (ljetni semestar akademske 2013/2014).

VISOKOŠKOLSKA USTANOVA INTERNACIONALNI BURČ UNIVERZITET - INTERNATIONAL BURCH UNIVERSITY FAKULTET ZA EKONOMIJU I DRUŠTVENE NAUKE				
ODSJEK	PROSJEČNA OCJENA PO GODINAMA			PROSJEČNA OCJENA PO ODSJEKU
	I	II	III	
Odsjek za menadžment	9,49			9,49
PROSJEČNA OCJENA FAKULTETA	9,49			

Dostaviti:
1x a/a
1x Fakultet
1x Senat IBU

Podnosilac izvještaja