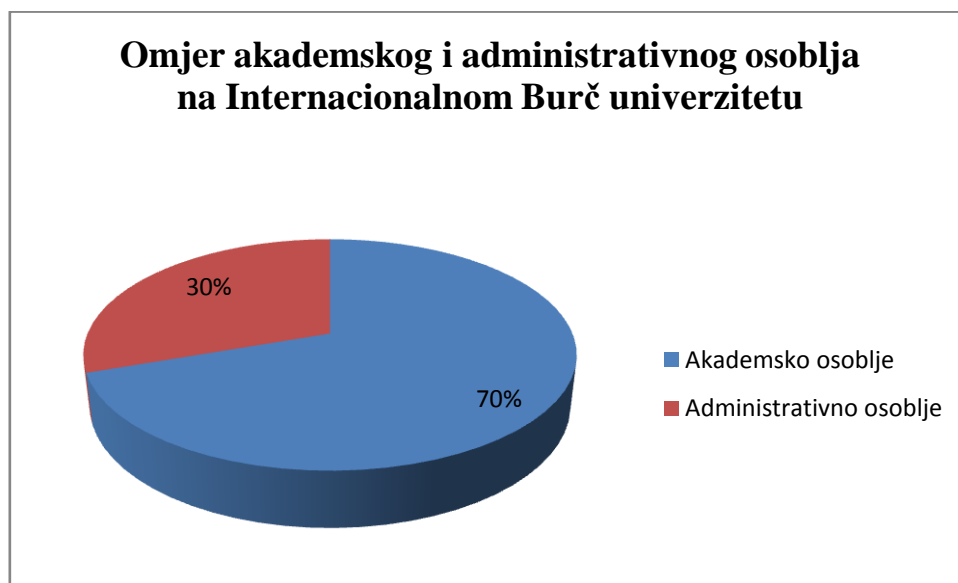


U skladu sa Pravilnikom o unutrašnjoj organizaciji i sistematizaciji radnih mjesta Internacionalnog Burč univerziteta - International Burch University, broj: 01-61/13, od 23.01.2013. godine, podnosim sljedeći

IZVJEŠTAJ

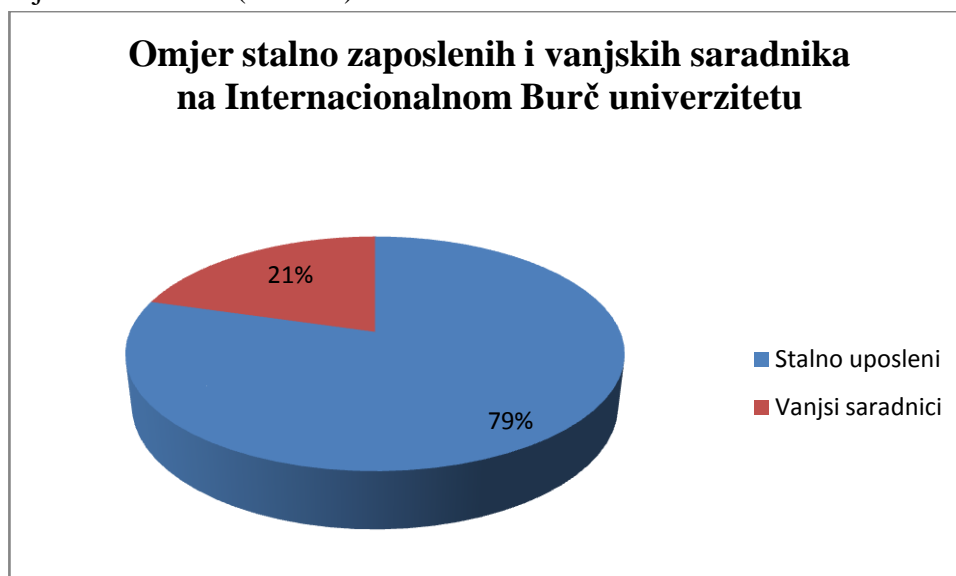
o stanju ljudskih resursa za akademsku 2012/2013 godinu na visokoškolskoj ustanovi Internacionalni Burč univerzitet - International Burch University

Na visokoškolskoj ustanovi Internacionalni Burč univerzitet – International Burch University zaposleno je ukupno 168 zaposlenika, od toga 117 (procentualno 70%) čini akademsko osoblje, dok 51 (procentualno 30 %) čini administrativno osoblje. (Slika 1.)



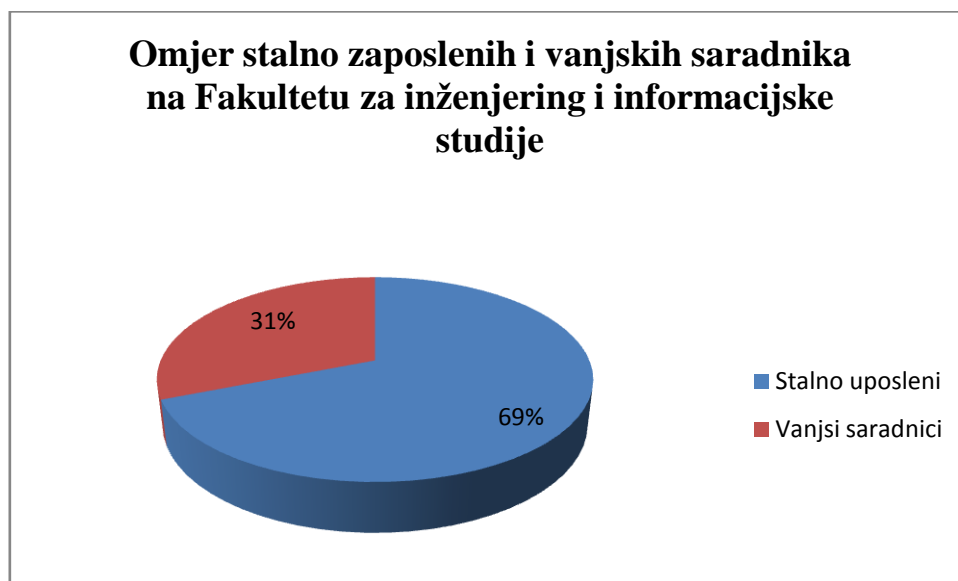
Slika 1. Omjer akademskog i administrativnog osoblja na Internacionalnom Burč univerzitetu

Akademsko osoblje čini 93 (procentualno 79%) stalno zaposlenih i 24 (procentualno 21%) vanjskih saradnika. (Slika 2.)



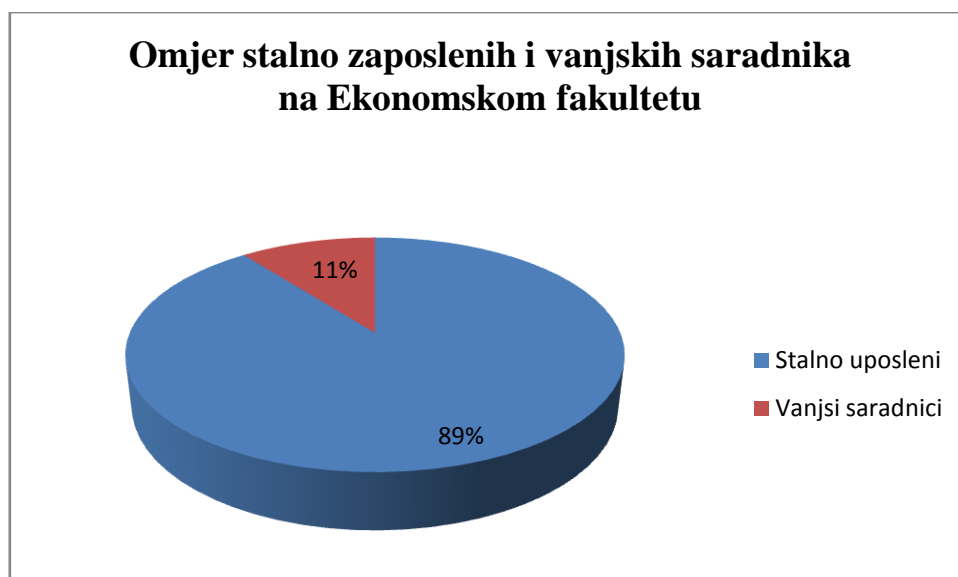
Slika 2. Omjer stalno zaposlenih i vanjskih saradnika na Internacionalnom Burč univerzitetu

Na Fakultetu za inženjering i informacijske tehnologije visokoškolske ustanove Internacionalni Burč univerzitet – International Burch University zaposleno je 40 (procentualno 69%) stalno zaposlenih i 18 (procentualno 31%) vanjskih saradnika. (Slika 3.)



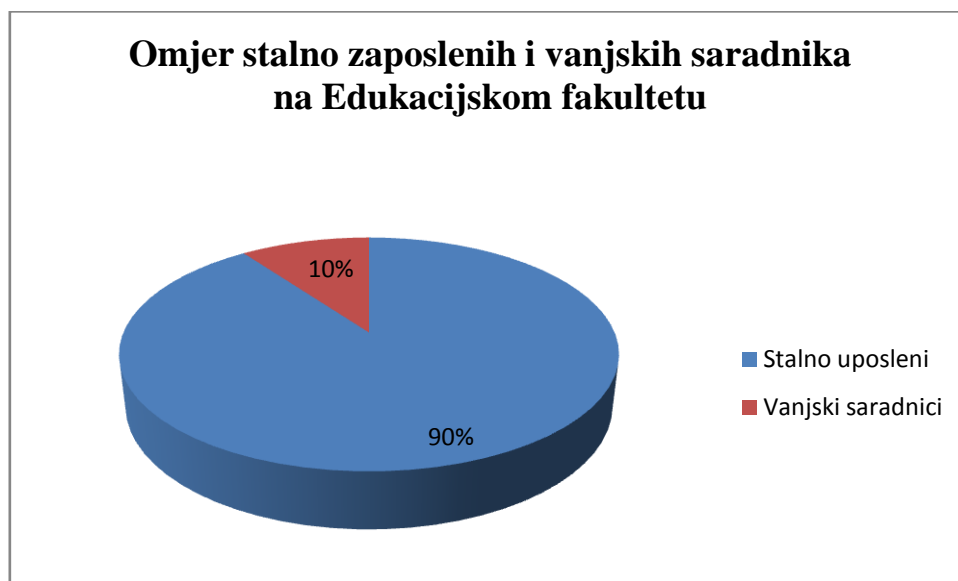
Slika 3. Omjer stalno zaposlenih i vanjskih saradnika na Fakultetu za inženjering i informacijske studije

Na Ekonomskom fakultetu visokoškolske ustanove Internacionalni Burč univerzitet – International Burch University zaposleno je 17 (procentualno 89%) stalno zaposlenih i 2 (procentualno 11%) vanjskih saradnika. (Slika 4.)



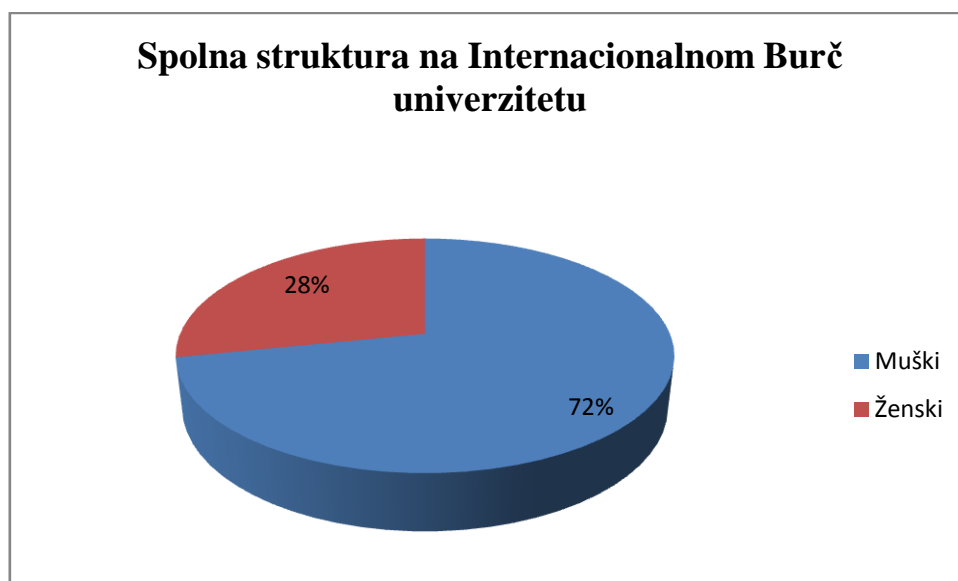
Slika 4. Omjer stalno zaposlenih i vanjskih saradnika na Ekonomskom fakultetu

Na Edukacijskom fakultetu visokoškolske ustanove Internacionalni Burč univerzitet – International Burch University zaposleno je 36 (procentualno 90%) stalno zaposlenih i 4 (procentualno 10%) vanjskih saradnika. (Slika 5.)



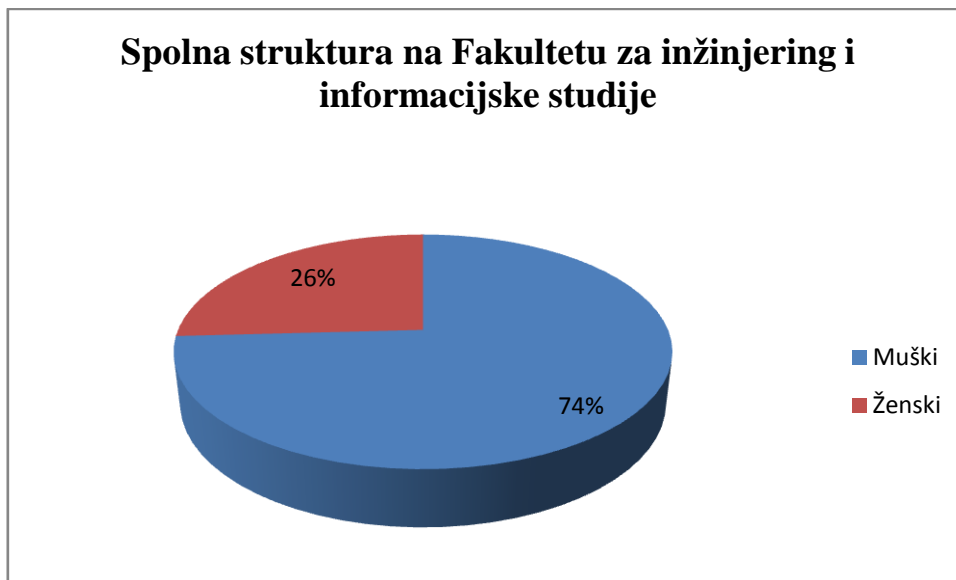
Slika 5. Omjer stalno zaposlenih i vanjskih saradnika na Edukacijskom fakultetu

Na visokoškolskoj ustanovi Internacionalni Burč univerzitet – International Burch University zaposleno 84 (procentualno 72%) muških i 33 (procentualno 28%) ženskih. (Slika 6.)



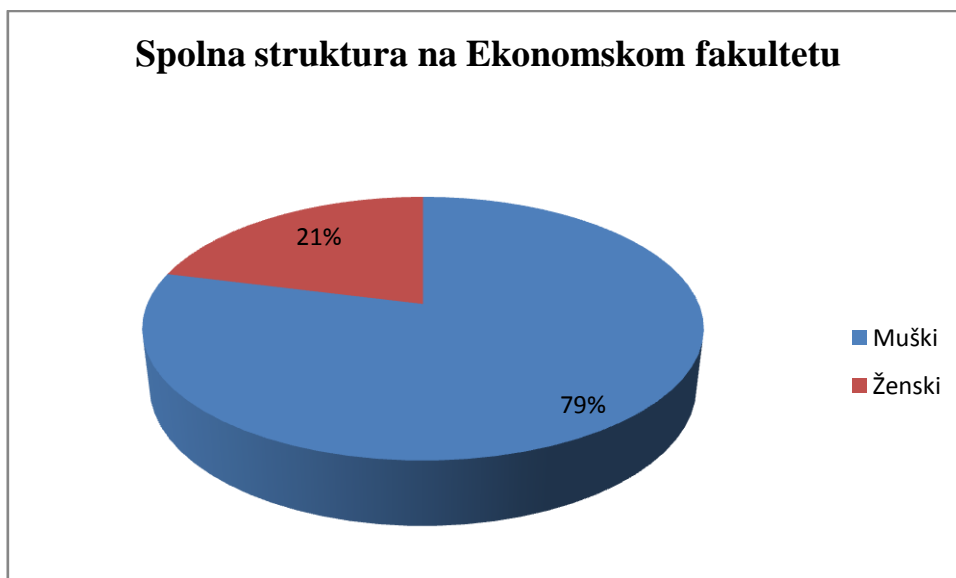
Slika 6. Spolna struktura na Internacionalnom Burč univerzitetu

Na Fakultetu za inženjering i informacijske tehnologije visokoškolske ustanove Internacionalni Burč univerzitet – International Burch University zaposleno je 43 (procentualno 74%) muških i 15 (procentualno 26%) ženskih. (Slika 7.)



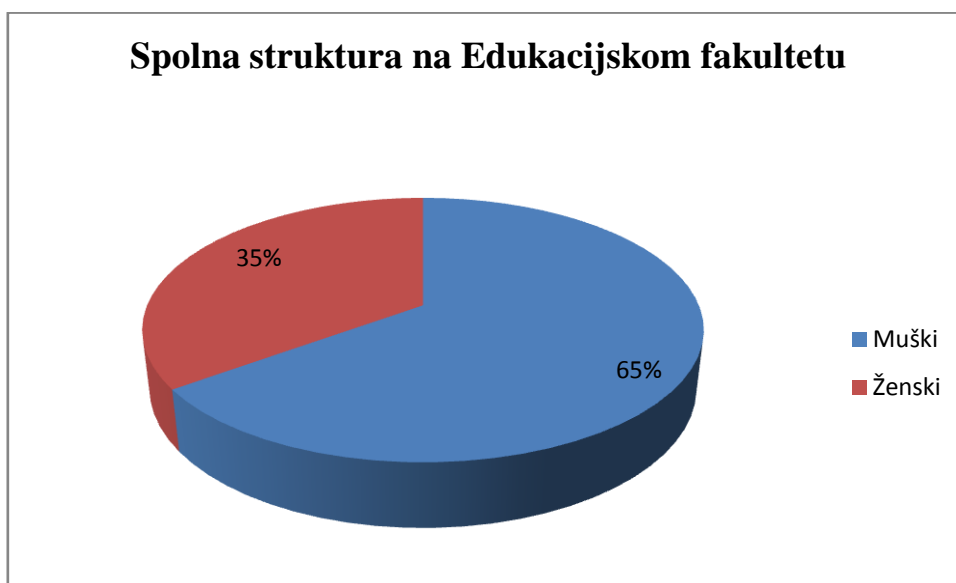
Slika 7. Spolna struktura na Fakultetu za inženjering i informacijske studije

Na Ekonomskom fakultetu visokoškolske ustanove Internacionalni Burč univerzitet – International Burch University zaposleno je 15 (procentualno 80%) muških i 4 (procentualno 20%) ženskih. (Slika 8.)



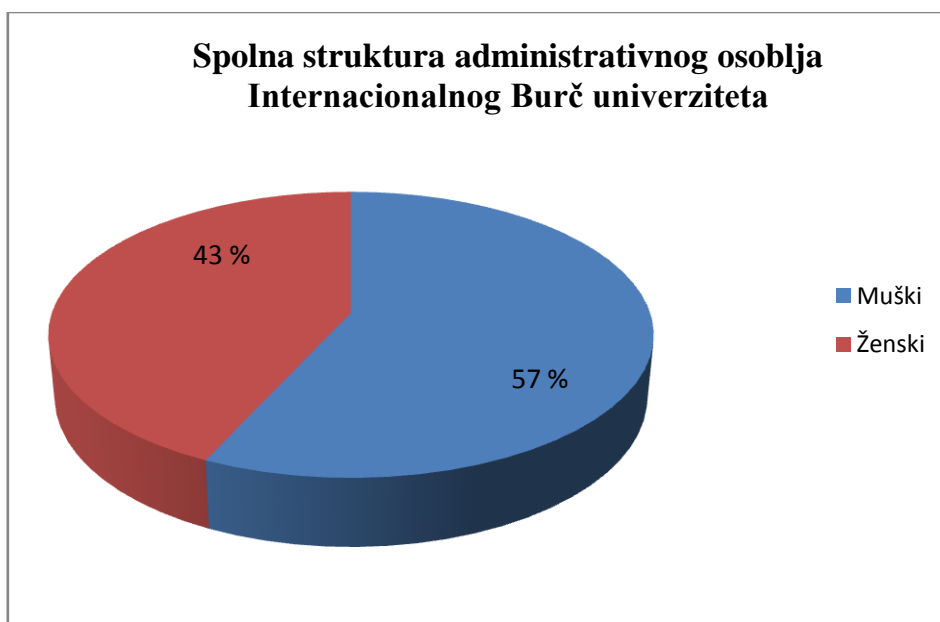
Slika 8. Spolna struktura na Ekonomskom fakultetu

Na Edukacijskom fakultetu visokoškolske ustanove Internacionalni Burč univerzitet – International Burch University zaposleno je 70% muških i 30% ženskih. (Slika 9.)



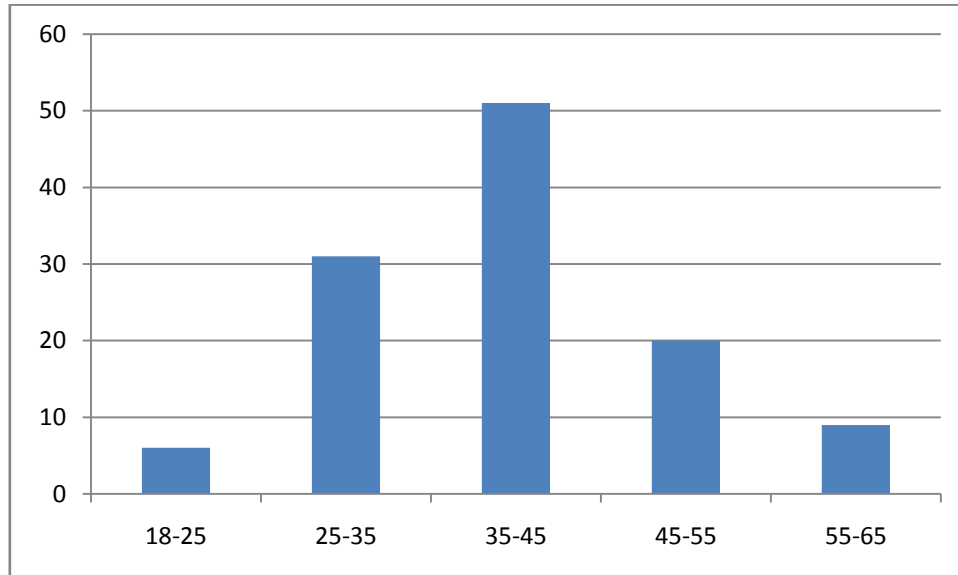
Slika 9. Spolna struktura na Edukacijskom fakultetu

U administrativnom osoblje visokoškolske ustanove Internacionalni Burč univerzitet – International Burch University zaposleno je 29 (procentualno 57%) muških i 22 (procentualno 43%) ženskih. (Slika 10.)



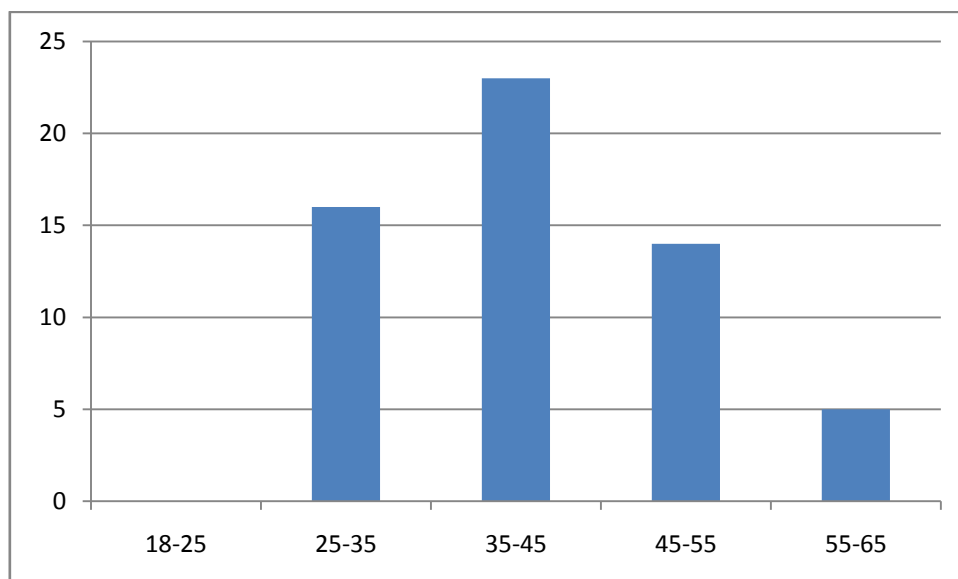
Slika 10. Spolna struktura administrativnog osoblja Internacionalnog Burč univerziteta

Starosna struktura akademskog osoblja na visokoškolskoj ustanovi Internacionalni Burč univerzitet – International Burch University je iskazana sljedećim grafikonom. (Slika 11.)



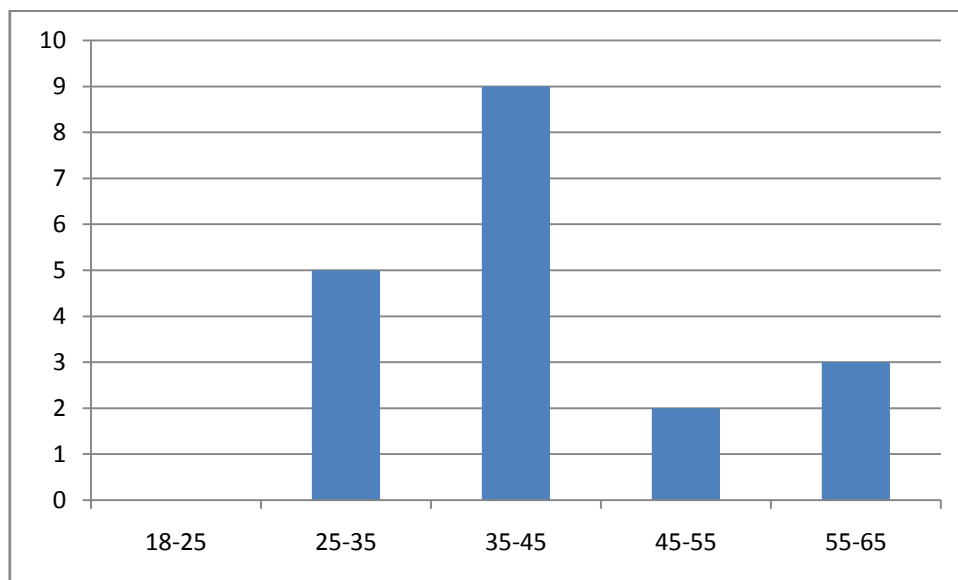
Slika 11. Starosna stuktura akademskog osoblja na Internacionalnom Burc univerzitetu

Starosna struktura akademskog osoblja na Fakultetu za inženjering i informacijske studije visokoškolske ustanove Internacionalni Burč univerzitet – International Burch University je iskazana sljedećim grafikonom. (Slika 12.)



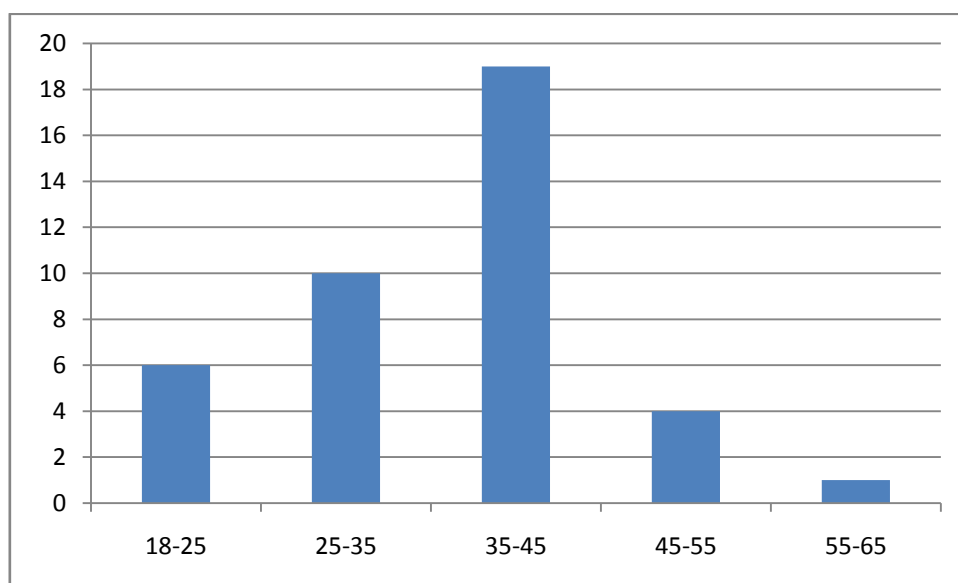
Slika 12. Starosna stuktura akademskog osoblja na Fakultetu za inženjering i informacijske studije

Starosna struktura akademskog osoblja na Ekonomskom fakultetu visokoškolske ustanove Internacionalni Burč univerzitet – International Burch University je iskazana sljedećim grafikonom. (Slika 13.)



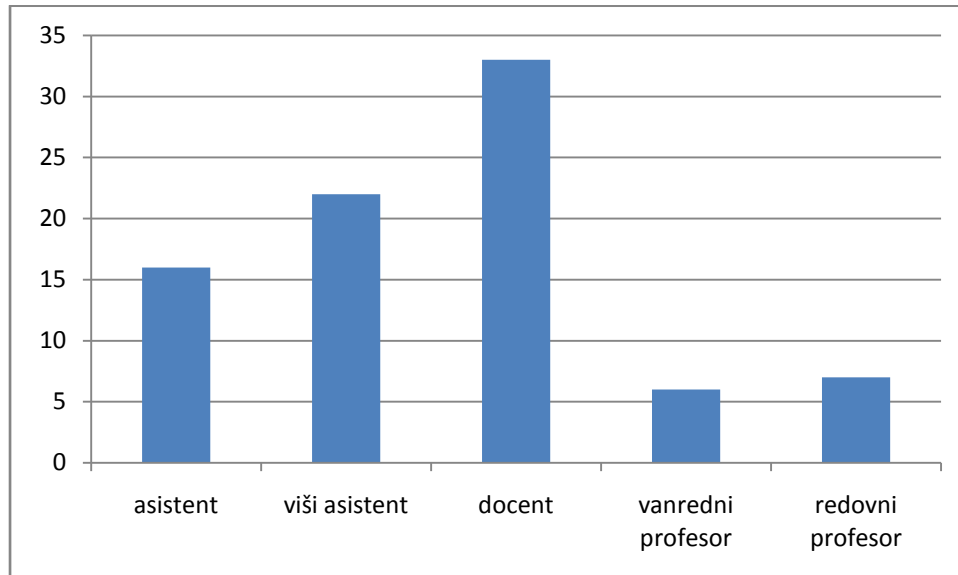
Slika 13. Starosna stuktura akademskog osoblja na Ekonomskom fakultetu

Starosna struktura akademskog osoblja na Edukacijskom fakultetu visokoškolske ustanove Internacionalni Burč univerzitet – International Burch University je iskazana sljedećim grafikonom. (Slika 14.)



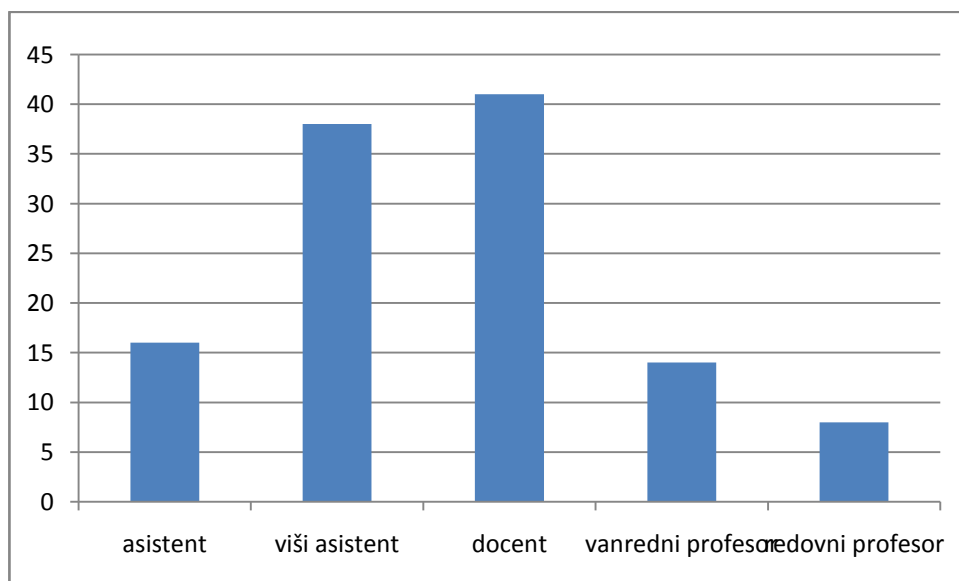
Slika 14. Starosna stuktura akademskog osoblja na Edukacijskom fakultetu

Starosna struktura administrativnog osoblja na visokoškolskoj ustanovi Internacionalni Burč univerzitet – International Burch University je iskazana sljedećim grafikonom. (Slika 15.)



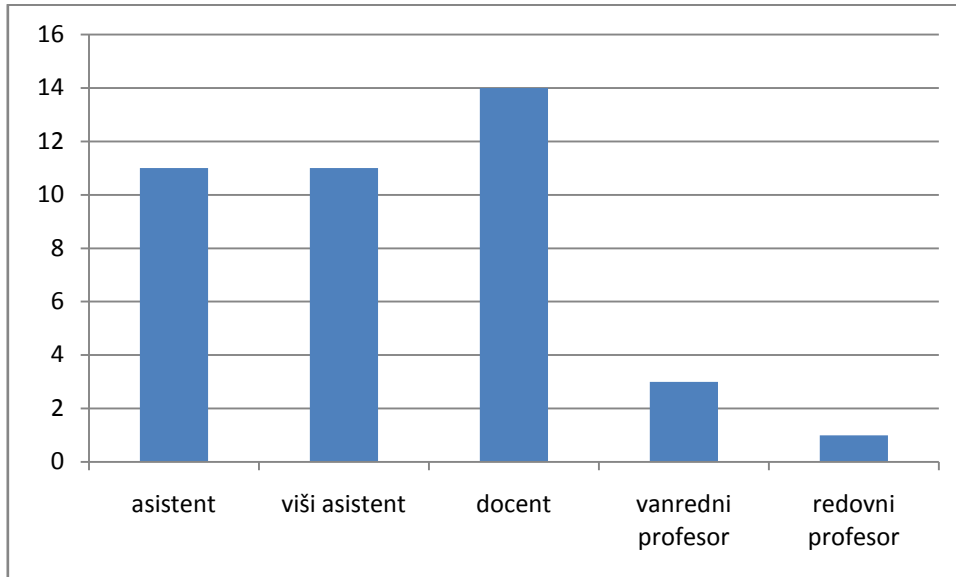
Slika 15. Starosna struktura administrativnog osoblja na Internacionalnom Burč univerzitetu

Omjer akademskog osoblja po zvanjima na visokoškolskoj ustanovi Internacionalni Burč univerzitet – International Burch University je iskazana sljedećim grafikonom. (Slika 16.)



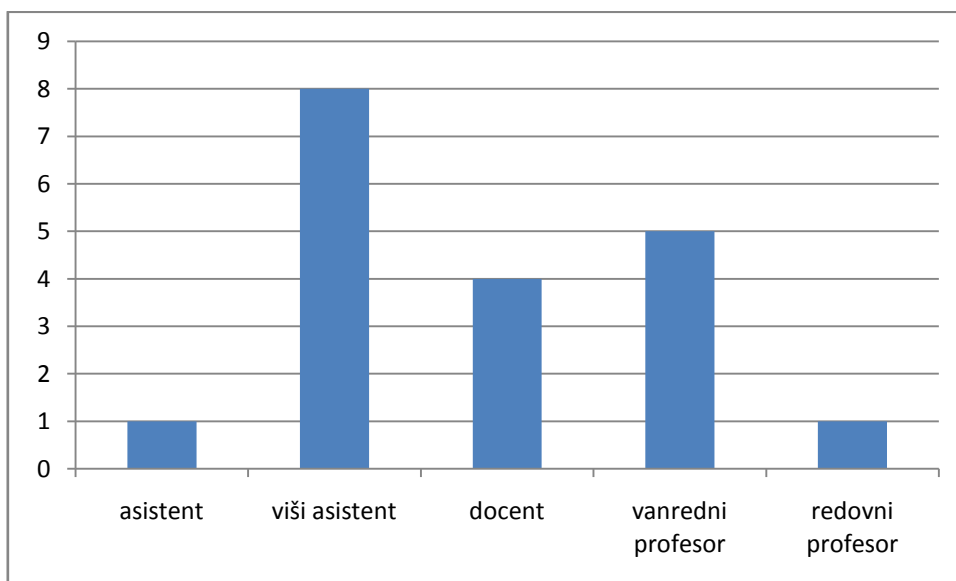
Slika 16. Omjer akademskog osoblja po zvanjima na Internacionalnom Burč univerzitetu

Omjer akademskog osoblja po zvanjima na Edukacijskom fakultetu visokoškolske ustanove Internacionalni Burč univerzitet – International Burch University je iskazana sljedećim grafikonom. (Slika 17.)



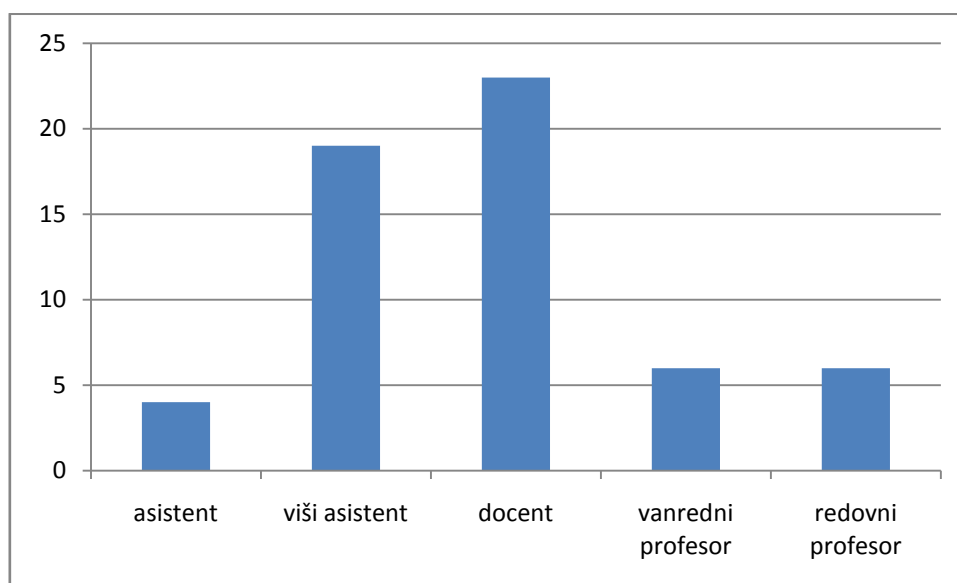
Slika 17. Omjer akademskog osoblja po zvanjima na Edukacijskom fakultetu

Omjer akademskog osoblja po zvanjima na Ekonomskom fakultetu visokoškolske ustanove Internacionalni Burč univerzitet – International Burch University je iskazana sljedećim grafikonom. (Slika 18.)



Slika 18. Omjer akademskog osoblja po zvanjima na Ekonomskom fakultetu

Omjer akademskog osoblja po zvanjima na Fakultetu za inženjering i informacijske studije visokoškolske ustanove Internacionalni Burč univerzitet – International Burch University je iskazana sljedećim grafikonom. (Slika 19.)



Slika 19. Omjer akademskog osoblja po zvanjima na Fakultetu za inženjering i informacijske studije

Omjer akademskog osoblja i broj studenata na visokoškolskoj ustanovi Internacionalni Burč univerzitet – International Burch University je iskazana sljedećim grafikonom. (Tabela 20.)

Omjer broja akademskog osoblja i broja studenata na Internacionalnom Burč univerzitetu			
Organizaciona jedinica Univerziteta	Broj akademskog osoblja po organizacionoj jedinici	Broj studenata po organizacionoj jedinici	Broj studenata po članu akademskog osoblja
Ekonomski fakultet	19	228	12
Edukacijski fakultet	40	405	10
Fakultet za inženjering i informacijske studije	58	362	6
Ukupno	117	995	8

Tabela 20. Omjer broja akademskog osoblja i broja studenata na Internacionalnom Burč univerzitetu

Kvalifikacijska struktura administrativnog osoblja na visokoškolskoj ustanovi Internacionalni Burč univerzitet – International Burch University je iskazana sljedećom tabelom. (Tabela 21.)

Kvalifikacijska struktura administrativnog osoblja na Internacionalnom Burč univerzitetu	
VSS	27
SSS	18
NK	6

Tabela 21. Kvalifikacijska struktura administrativnog osoblja na Internacionalnom Burč univerzitetu

ZAKLJUČAK:

Na visokoškolskoj ustanovi Internacionalni Burč univerzitet – International Burch University zaposleno je ukupno 168 uposlenika, od čega 117 članova akademskog osoblja i 51 administrativnog osoblja.

S obzirom na činjenicu da je Standardima i normativima za obavljanje djelatnosti visokog obrazovanja na području Kantona Sarajevo predviđena obaveza visokoškolske ustanove da obezbijedi profesore, asistente i druge saradnike u nastavi koji će uspješno i u skladu sa nastavnim planom i programom realizirati utvrđeni program, pri čemu je neophodno da najmanje 2/3 profesora, 2/3 asistenata i 2/3 ostalih saradnika bude u stalnom radnom odnosu na toj visokoškolskoj ustanovi.

S tim u vezi, iz prezentiranog izvještaja jasno se zaključuje da je omjer osoblja sa stalnim radnim odnosom 79 % : 21 % osoblja sa drugih domaćih ili stranih visokoškolskih ustanova, iz čega je jasno vidljivo da Univerzitet ispunjava standarde u pogledu nastavnog i saradničkog osoblja.

Na Univerzitetu je trenutno zaposleno 12 asistenata, 35 viših asistenata, 32 docenata, 8 vanrednih profesora i 6 redovnih profesora u stalnom radnom odnosu.

Ukoliko posmatramo broj studenata na člana akademskog osoblja, iz prezentiranog Izvještaja jasno se vidi da na svakog člana akademskog osoblja dolazi po 8 studenata. (Tabela1.)

Omjer broja akademskog osoblja i broja studenata na Internacionalnom Burč univerzitetu		
Ukupan broj akademskog osoblja Univerzitetu	Ukupan broj studenata na Univerzitetu	Broj studenata po članu akademskog osoblja
117	995	8

Tabela 1. (Omjer broja akademskog osoblja i studenata na Internacionalnom Burč univerzitetu)

S obzirom na činjenicu da je Standardima i normativima za obavljanje djelatnosti visokog obrazovanja na području Kantona Sarajevo predviđeno je da broj radnika za obavljanje administrativnih, računovodstveno-finansijskih, drugih opštih i tehničkih poslova, odnosno upravljačko-stručnih poslova utvrđuje se po strukturi u skladu sa specifičnim potrebama visokoškolske ustanove, a njihov broj se projektuje na oko 15% od ukupnog broja radnika koji su sistematizirani ovim aktom, s tim u vezi na visokoškolskoj ustanovi Internacionalni Burč univerzitet – International Burch University je zaposlen 51 zaposlenik iz reda administrativnog osoblja, što iznosi 30% od ukupnog broja zaposlenih radnika, iz čega je jasno vidljivo da Univerzitet ispunjava standarde u pogledu broja radnika za obavljanje administrativnih, računovodstveno-finansijskih, drugih opštih i tehničkih poslova, odnosno upravljačko-stručnih poslova.

Što se tiče kvalifikacijske strukture administrativnog osoblja iz Izvještaja se vidi da je zaposleno 27 VSS radnika, 18 SSS radnika i 6 NK radnika.

Na visokoškolskoj ustanovi Internacionalni Burč univerzitet – International Burch University je zaposleno 72 % muškog i 28 % ženskog osoblja. Također, Univerzitet raspolaže sa vrlo mladim kadrom što je jasno vidi iz prezentiranih grafikona koji su sastavni dio ovog Izvještaja.

Prema Standardima i normativima za obavljanje djelatnosti visokog obrazovanja na području Kantona Sarajevo predviđeno je da broj bibliotekara i knjižničara utvrđuje se na bazi broja upisanih redovnih studenata i to:

BROJ STUDENATA	Broj bibliotekara (VSS)	Broj knjižničara (SSS)
Do 120 studenata	1	
Od 121 do 400 studenata	1	1
Od 401 do 1000 studenata	2	1
Više od 1000 studenata	2	2

S tim u vezi na visokoškolskoj ustanovi Internacionalni Burč univerzitet – International Burch University upisano je 995 studenata, a na Univerzitetu su zaposlena 2 bibliotekara, tako da je i ovaj standard zadovoljen.

Prema Standardima i normativima za obavljanje djelatnosti visokog obrazovanja na području Kantona Sarajevo predviđeno je da broj radnika na održavanju higijene objekta i opreme utvrđuje se na osnovu ukupne površine koja je definisana na osnovu optimalne površine po jednom studentu za odgovarajuću vrstu studija i to tako što se normira površina za čišćene po jednom izvršiocu kako slijedi:

Grupacija	Norma po jednom radniku
Akademija likovnih umjetnosti	600 m ²
Visokoškolske ustanove na kojima je više od 40% eksperimentalnih i laboratorijskih vježbi	700 m ²
Ostale visokoškolske ustanove	900 m ²

S tim u vezi visokoškolska ustanova Internacionalni Burč univerzitet – International Burch University raspolaže sa 10 700 m², a zaposleno je 16 radnika na održavanju higijene objekta i opreme, te ako se uzme da je norma po jednom radniku 900 m², dobije se da 16 radnika pokriva površinu od 14 400m², iz čega je jasno vidljivo da Univerzitet ispunjava standarde u pogledu broja radnika na održavanju higijene objekta i opreme.

Broj:
Sarajevo,

Dostaviti:
1x a/a
1x Fakultet
1x Ured za kvalitet

Podnosilac izvještaja
